

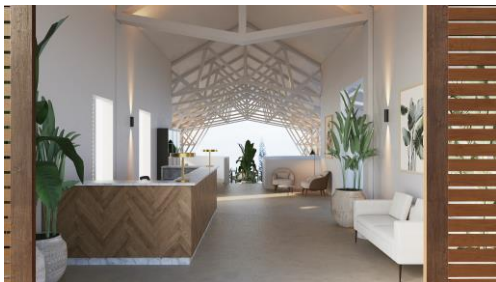


PCN viert belangrijke mijlpaal in hotelontwikkeling Saba

Met het schenken van Pannebier op 26 juni bij het voormalige Scout's Place op Saba, heeft Stichting Pensioenfonds Caribisch Nederland ('PCN') geheel volgens de traditie in de bouw, het hoogste punt van dit belangrijke ontwikkelproject gevierd. Daarbij is de nieuwe naam van het pand, 'The Scenery Hotel', met veeltrots onthuld in aanwezigheid van leden van het Openbaar Lichaam Saba, belanghebbenden en andere genodigden.

De locatie van het resort, omgeven door de adembenemende natuur van Saba en met panoramische uitzichten op het binnenland, de oceaan en Mount Scenery, bieden een scala aan mogelijkheden om toekomstige gasten een onvergetelijke en unieke Saba ervaring te bieden.

Tijdens het feestelijke evenement nam Susanne Thijssen van Thijssen Design alle aanwezige gasten op speelse wijze mee op een conceptuele reis die uiteindelijk heeft geleid tot de diverse ontwerpen die tijdens de ceremonie zijn tentoongesteld. Het hotel zal bestaan uit 30 zorgvuldig ontworpen kamers en suites, een 'infinity' zwembad, een Scenery lounge en een restaurant. De slogan 'Elevate Your Senses' versterkt de unieke ervaring waarmee Saba haar toekomstige gasten in dit nieuwe hotel zal verwelkomen in een sfeer van luxe, comfort en rust. De uitstraling van het hele resort zal worden afgewerkt met kleuren en materialen die passen bij de natuurlijke elementen van Saba. Om de transformatie compleet te maken is er een nieuwe naam gekozen voor het boetiekhôtel: 'The Scenery Hotel', geïnspireerd op Mount Scenery, het hoogste punt van het Koninkrijk der Nederlanden.





Malinda Hassel, directeur van het Saba Bureau voor Toerisme, sprak over het belang van deze ontwikkeling:

"'The Scenery Hotel' zal straks een prachtige toevoeging worden aan Saba's toeristische aanbod, waardoor de aantrekkingskracht van ons eiland op bezoekers van over de hele wereld zal toenemen. Het belang van een nieuwe, hoogwaardige accommodatie voor Saba is cruciaal voor de verdere merkpositionering van ons eiland. Recent marktonderzoek heeft aangetoond dat er een significante toename is in de vraag naar boetiekachtige faciliteiten voor diverse doelgroepen, zoals honeymooners, duikliefhebbers, avonturiers, wellness- en soloreizigers en 50+ 'luxe' wereldreizigers. Als we al deze groepen op Saba kunnen verwelkomen, zal dat de vraag naar toerisme aanzienlijk vergroten. 'The Scenery Hotel' maakt de weg vrij voor een spannende toekomst en we kijken uit naar de voltooiing van dit geweldige project".

PCN heeft tijdens de viering alle bouwmedewerkers en vertegenwoordigers van QBR Joint Venture B.V., een samenwerking tussen een Sabaanse en een Canadese aannemer, in het zonnetje gezet en bedankt voor hun inzet. 'The Scenery Hotel' zal naar verwachting zijn eerste gasten verwelkomen voor medio 2025. Voor de volgende fase zal PCN de onderhandelingen voortzetten met potentiële exploitanten die een rol ambiëren in het nieuwe hotel.

Beleggingsmix

PCN is vastbesloten om, naast zijn beleggingen op de internationale financiële markten, lokaal te blijven Investeren op de BES-eilanden.